



Profesor logoped CJRAE CLUJ: BUTA CORINA NICOLETA

Unitatea de Învățământ: Liceul Teoretic „Ana Ipătescu” – Gherla

Investește în oameni !

FONDUL SOCIAL EUROPEAN

Programul Operațional Sectorial pentru Dezvoltarea Resurselor Umane 2007 – 2013

Axa prioritară – 1 – “Educația și formarea profesională în sprijinul creșterii economice și dezvoltării societății bazate pe cunoaștere”

Domeniul major de intervenție: 1.3. – Dezvoltarea resurselor umane în educație și formare profesională”

Titlul proiectului: e-Formare – Competențe integrate pentru societatea cunoașterii

Beneficiar: INSPECTORATUL ȘCOLAR JUDEȚEAN CLUJ

Numărul de identificare al contractului: POSDRU 1/87/1 3/S/55336



UNIUNEA EUROPEANĂ



GUVERNUL ROMÂNIEI
MINISTERUL MUNCII, FAMILIEI
ȘI PROTECȚIEI SOCIALE
AMPOSDRU



Fondul Social European
POSDRU 2007-2013



Instrumente Structurale
2007-2013



MINISTERUL
EDUCAȚIEI
CERCETĂRII
TINERETULUI
ȘI SPORTULUI

O I P O S D R U



MINISTERUL
EDUCAȚIEI
CERCETĂRII
TINERETULUI
ȘI SPORTULUI

INSPECTORATUL ȘCOLAR
JUDEȚEAN CLUJ

Investește în oameni !

FONDUL SOCIAL EUROPEAN

Programul Operațional Sectorial pentru Dezvoltarea Resurselor Umane 2007 – 2013

Axa prioritară – 1 – “Educația și formarea profesională în sprijinul creșterii economice și dezvoltării societății bazate pe cunoaștere”

Domeniul major de intervenție: 1.3. – Dezvoltarea resurselor umane în educație și formare profesională”

Titlul proiectului: **e-Formare – Competențe integrate pentru societatea cunoașterii**

Beneficiar: **INSPECTORATUL ȘCOLAR JUDEȚEAN CLUJ**

Numărul de identificare al contractului: POSDRU/87/1.3/S/55336

Corectarea rotacismului și pararotacismului

(sunetul „R”)

Investește în oameni !

FONDUL SOCIAL EUROPEAN

Programul Operațional Sectorial pentru Dezvoltarea Resurselor Umane 2007 – 2013

Axa prioritară – 1 – “Educația și formarea profesională în sprijinul creșterii economice și dezvoltării societății bazate pe cunoaștere”

Domeniul major de intervenție: 1.3. – Dezvoltarea resurselor umane în educație și formare profesională”

Titlul proiectului: **e-Formare – Competențe integrate pentru societatea cunoașterii**

Beneficiar: **INSPECTORATUL ȘCOLAR JUDEȚEAN CLUJ**

Numărul de identificare al contractului: POSDRU/87/1.3/S/55336



UNIUNEA EUROPEANĂ



GUVERNUL ROMÂNIEI
MINISTERUL MUNCII, FAMILIEI
ȘI PROTECȚIEI SOCIALE
AMPOSDRU



Fondul Social European
POSDRU 2007-2013



Instrumente Structurale
2007-2013



MINISTERUL
EDUCAȚIEI
CERCETĂRII
TINERETULUI
ȘI SPORTULUI

O I P O S D R U



MINISTERUL
EDUCAȚIEI
CERCETĂRII
TINERETULUI
ȘI SPORTULUI

INSPECTORATUL ȘCOLAR
JUDEȚEAN CLUJ

PARCURSUL DIDACTIC

Lecția: Corectarea rotacismului și pararotacismului

Obiectul: Logopedie

Subiectul: Emiterea sunetului „R” în silabe și cuvinte; corectarea rotacismului și pararotacismului

Nivelul clasei : O grupă compusă din patru elevi din clasa I

Obiective operaționale:

Să execute corect exercițiile de respirație, asigurând coordonarea mișcărilor componentelor aparatului fono-articulator;

Să poziționeze corect organele vorbirii pentru a emite sunetul „R”;

Să emită corect sunetul „R” în silabe directe, indirecte și intercalate;

Să exerseze pronunția corectă a sunetului în cuvinte și propoziții.

Investește în oameni !

FONDUL SOCIAL EUROPEAN
Programul Operațional Sectorial pentru Dezvoltarea Resurselor Umane 2007 – 2013
Axa prioritară – 1 – “Educația și formarea profesională în sprijinul creșterii economice și dezvoltării societății bazate pe cunoaștere”
Domeniul major de intervenție: 1.3. – Dezvoltarea resurselor umane în educație și formare profesională”
Titlul proiectului: **e-Formare – Competențe integrate pentru societatea cunoașterii**
Beneficiar: **INSPECTORATUL ȘCOLAR JUDEȚEAN CLUJ**
Numărul de identificare al contractului: **POSDRU/87/1.3/S/55336**



UNIUNEA EUROPEANĂ



GUVERNUL ROMÂNIEI
MINISTERUL MUNCII, FAMILIEI
ȘI PROTECȚIEI SOCIALE
AMPOSDRU



Fondul Social European
POSDRU 2007-2013



Instrumente Structurale
2007-2013



MINISTERUL
EDUCAȚIEI
CERCETĂRII
TINERETULUI
ȘI SPORTULUI

O I P O S D R U



MINISTERUL
EDUCAȚIEI
CERCETĂRII
TINERETULUI
ȘI SPORTULUI

INSPECTORATUL ȘCOLAR
JUDEȚEAN CLUJ

Strategii didactice:

a) Metodologia:

- demonstrația în fața oglinzii,
- exercițiul,
- jocul didactic,
- metoda analizei fonemice,
- învățarea asistată de calculator etc.

b) Forme de organizare:

- individual,
- în perechi.

Investește în oameni !

FONDUL SOCIAL EUROPEAN
Programul Operațional Sectorial pentru Dezvoltarea Resurselor Umane 2007 – 2013
Axa prioritară – 1 – “Educația și formarea profesională în sprijinul creșterii economice și dezvoltării societății bazate pe cunoaștere”
Domeniul major de intervenție: 1.3. – Dezvoltarea resurselor umane în educație și formare profesională”
Titlul proiectului: **e-Formare – Competențe integrate pentru societatea cunoașterii**
Beneficiar: **INSPECTORATUL ȘCOLAR JUDEȚEAN CLUJ**
Numărul de identificare al contractului: **POSDRU/87/1.3/S/55336**



UNIUNEA EUROPEANĂ



GUVERNUL ROMÂNIEI
MINISTERUL MUNCII, FAMILIEI
ȘI PROTECȚIEI SOCIALE
AMPOSDRU



Fondul Social European
POSDRU 2007-2013



Instrumente Structurale
2007-2013



MINISTERUL
EDUCAȚIEI
CERCETĂRII
TINERETULUI
ȘI SPORTULUI

O I P O S D R U



MINISTERUL
EDUCAȚIEI
CERCETĂRII
TINERETULUI
ȘI SPORTULUI

INSPECTORATUL ȘCOLAR
JUDEȚEAN CLUJ

c) Materiale utilizate - Resurse

c1. SOFT LOGOPEDIC

- „ABECEDARUL INTERACTIV” editat de ISA Multimedia, disponibil pe CD, destinat copiilor cu vârsta între 5-7 ani. Deoarece cuvântul scris e însoțit și de rostirea acestuia, elevul poate repeta cuvântul având un model corect de pronunțare. Imaginile captează atenția copilului și pot constitui un pretext de alcătuire de propoziții prin descrierea lor.
- „ȘI EU VREAU SĂ VORBESC CORECT !”- program pe CD însoțit de un „Minighid logopedic” (2008) – autor: Șoimița Gherle, profesor logoped în Cluj-Napoca.
- „LOGOPEDIE PRIN JOCURI ȘI EXERCITII” – Autori *Laura Hărdălău și Ioana Drugaș*, Ed. Primus, Oradea, 2010 (culegere însoțită de CD)

c2. RESURSE SPECIFICE:

- Album logopedic, Abac logopedic cu litere și imagini, oglinda, fișe de lucru.

Notă: Aceste materiale oferă un bogat material ilustrativ și audio, cu multe exerciții aplicative conform metodologiei de corectare a sunetului: emitere, consolidare, diferențiere și automatizare.

Investește în oameni !

FONDUL SOCIAL EUROPEAN
Programul Operațional Sectorial pentru Dezvoltarea Resurselor Umane 2007 – 2013
Axa prioritară – 1 – “Educația și formarea profesională în sprijinul creșterii economice și dezvoltării societății bazate pe cunoaștere”
Domeniul major de intervenție: 1.3. – Dezvoltarea resurselor umane în educație și formare profesională”
Titlul proiectului: **e-Formare – Competențe integrate pentru societatea cunoașterii**
Beneficiar: **INSPECTORATUL ȘCOLAR JUDEȚEAN CLUJ**
Numărul de identificare al contractului: **POSDRU/87/1.3/S/55336**



UNIUNEA EUROPEANĂ



GUVERNUL ROMÂNIEI
MINISTERUL MUNCII, FAMILIEI
ȘI PROTECȚIEI SOCIALE
AMPOSDRU



Fondul Social European
POSDRU 2007-2013



Instrumente Structurale
2007-2013



MINISTERUL
EDUCAȚIEI
CERCETĂRII
TINERETULUI
ȘI SPORTULUI

O I P O S D R U



MINISTERUL
EDUCAȚIEI
CERCETĂRII
TINERETULUI
ȘI SPORTULUI

INSPECTORATUL ȘCOLAR
JUDEȚEAN CLUJ

DESFĂȘURAREA ACTIVITĂȚII

<p>1. Etapa pregătitoare</p>	<ul style="list-style-type: none"> - Salutul, - discuție pregătitoare în scopul motivării elevului pentru activitatea de corectare.
<p>2. Exerciții pentru dezvoltarea motricității generale</p>	<ul style="list-style-type: none"> • Capul în față , pe spate. • Capul stânga –dreapta cu oprire la mijloc. • Apleacă urechea la umărul ridicat, alternativ. • Rotirea capului, 5 rotiri într-o direcție, 5 în cealaltă direcție. • Rotirea brațelor (moara de vânt); • Aplaudatul; • Imitarea spălatului mâinilor; • Mersul ritmat.

Investește în oameni !

FONDUL SOCIAL EUROPEAN
Programul Operațional Sectorial pentru Dezvoltarea Resurselor Umane 2007 – 2013
Axa prioritară – 1 – “Educația și formarea profesională în sprijinul creșterii economice și dezvoltării societății bazate pe cunoaștere”
Domeniul major de intervenție: 1.3. – Dezvoltarea resurselor umane în educație și formare profesională”
Titlul proiectului: **e-Formare – Competențe integrate pentru societatea cunoașterii**
Beneficiar: **INSPECTORATUL ȘCOLAR JUDEȚEAN CLUJ**
Numărul de identificare al contractului: **POSDRU/87/1.3/S/55336**



UNIUNEA EUROPEANĂ



GUVERNUL ROMÂNIEI
MINISTERUL MUNCII, FAMILIEI
ȘI PROTECȚIEI SOCIALE
AMPOSDRU



Fondul Social European
POSDRU 2007-2013



Instrumente Structurale
2007-2013



MINISTERUL
EDUCAȚIEI
CERCETĂRII
TINERETULUI
ȘI SPORTULUI

O I P O S D R U



MINISTERUL
EDUCAȚIEI
CERCETĂRII
TINERETULUI
ȘI SPORTULUI

INSPECTORATUL ȘCOLAR
JUDEȚEAN CLUJ

3. Exerciții pentru dezvoltarea mobilității aparatului fonoarticulator

3.1. Antrenarea mobilității faciale – gimnastică facială

- umflarea și retragerea simultană a obrazilor
- Încrețirea, descrețirea feței
- imitarea râsului, surâsului

3.2. Antrenarea motricității labiale – gimnastica labială

- Întinderea și rotunjirea buzelor
- formarea unei pâlnii cu buzele
- vibrarea buzelor

3.3. Antrenarea motricității linguale- gimnastică linguală

- mișcări rapide de scoatere și retragere a limbii (pisicuța bea apă)
- mișcări spre dreapta și spre stânga (pendulul ceasului)
- limba lopată, limba săgeată (între buze, în interiorul gurii- deschise)
- se suflă puternic pe limba lopată printre buze.

Investește în oameni !

FONDUL SOCIAL EUROPEAN

Programul Operațional Sectorial pentru Dezvoltarea Resurselor Umane 2007 – 2013

Axa prioritară – 1 – “Educația și formarea profesională în sprijinul creșterii economice și dezvoltării societății bazate pe cunoaștere”

Domeniul major de intervenție: 1.3. – Dezvoltarea resurselor umane în educație și formare profesională”

Titlul proiectului: **e-Formare – Competențe integrate pentru societatea cunoașterii**

Beneficiar: **INSPECTORATUL ȘCOLAR JUDEȚEAN CLUJ**

Numărul de identificare al contractului: **POSDRU/87/1.3/S/55336**



UNIUNEA EUROPEANĂ



GUVERNUL ROMÂNIEI
MINISTERUL MUNCII, FAMILIEI
ȘI PROTECȚIEI SOCIALE
AMPOSDRU



Fondul Social European
POSDRU 2007-2013



Instrumente Structurale
2007-2013



MINISTERUL
EDUCAȚIEI
CERCETĂRII
TINERETULUI
ȘI SPORTULUI

O I P O S D R U



MINISTERUL
EDUCAȚIEI
CERCETĂRII
TINERETULUI
ȘI SPORTULUI

INSPECTORATUL ȘCOLAR
JUDEȚEAN CLUJ

3. Exerciții pentru dezvoltarea mobilității aparatului fonoarticulator

3.4. Exerciții combinate sub formă de joc didactic:

- **Dansul limbii:** limba realizează mișcări apășate și ritmate pe cerul gurii: RRRR!
- **Mersul calului:** copilul va imita trototul calului printr-un pocnet realizat prin lipirea limbii de cerul gurii.
- **Motocicleta:** copiii vor imita zgomotul pe care-l face o motocicletă (limba se așează între buze, după care se expiră cu putere aerul pe gură)
- **Balonul:** Imită umflarea balonului prin umflarea obrazilor, cu gura închisă, iar prin apășarea bruscă a obrazilor cu degetul arătător balonul se sparge, iar aerul iese printre buze, provocând vibrarea lor.

Investește în oameni !

FONDUL SOCIAL EUROPEAN
Programul Operațional Sectorial pentru Dezvoltarea Resurselor Umane 2007 – 2013
Axa prioritară – 1 – “Educația și formarea profesională în sprijinul creșterii economice și dezvoltării societății bazate pe cunoaștere”
Domeniul major de intervenție: 1.3. – Dezvoltarea resurselor umane în educație și formare profesională”
Titlul proiectului: **e-Formare – Competențe integrate pentru societatea cunoașterii**
Beneficiar: **INSPECTORATUL ȘCOLAR JUDEȚEAN CLUJ**
Numărul de identificare al contractului: **POSDRU/87/1.3/S/55336**



UNIUNEA EUROPEANĂ



GUVERNUL ROMÂNIEI
MINISTERUL MUNCII, FAMILIEI
ȘI PROTECȚIEI SOCIALE
AMPOSDRU



Fondul Social European
POSDRU 2007-2013



Instrumente Structurale
2007-2013



MINISTERUL
EDUCAȚIEI
CERCETĂRII
TINERETULUI
ȘI SPORTULUI

O I P O S D R U



MINISTERUL
EDUCAȚIEI
CERCETĂRII
TINERETULUI
ȘI SPORTULUI

INSPECTORATUL ȘCOLAR
JUDEȚEAN CLUJ

4. ETAPA DE EMITERE

4. 1. Demonstrați a pronunției corecte

„Fă ca și mine”:

Demonstarea emiterii în fața oglinzii logopedice

- limba (sub forma unei lingurițe) este ridicată spre cerul gurii în spatele dinților de sus și vibrează în momentul expulzării aerului, corzile vocale vibrează

4.2. Exerciții speciale producerii sunetului „r”

1. Exersarea vibrării limbii- limba se scoate între buze, obrații se umflă puternic;

2. Limba stă tot între buze dar de data aceasta buzele vibrează, elevul fiind pus să sufle pentru a face limba să vibreze;

3. Pe vârful limbii se așează bucățele mici de hârtie. Copilul este pus să apese vârful limbii de cerul gurii apoi printr-o suflare bruscă să arunce hârtiile afară;

4. Se suflă o foaie de hârtie așezată pe masă și bărcuța din hârtie într-un lighean cu apă.

Investește în oameni !

FONDUL SOCIAL EUROPEAN

Programul Operațional Sectorial pentru Dezvoltarea Resurselor Umane 2007 – 2013

Axa prioritară – 1 – “Educația și formarea profesională în sprijinul creșterii economice și dezvoltării societății bazate pe cunoaștere”

Domeniul major de intervenție: 1.3. – Dezvoltarea resurselor umane în educație și formare profesională”

Titlul proiectului: **e-Formare – Competențe integrate pentru societatea cunoașterii**

Beneficiar: **INSPECTORATUL ȘCOLAR JUDEȚEAN CLUJ**

Numărul de identificare al contractului: **POSDRU/87/1.3/S/55336**



UNIUNEA EUROPEANĂ



GUVERNUL ROMÂNIEI
MINISTERUL MUNCII, FAMILIEI
ȘI PROTECȚIEI SOCIALE
AMPOSDRU



Fondul Social European
POSDRU 2007-2013



Instrumente Structurale
2007-2013



MINISTERUL
EDUCAȚIEI
CERCETĂRII
TINERETULUI
ȘI SPORTULUI

O I P O S D R U



MINISTERUL
EDUCAȚIEI
CERCETĂRII
TINERETULUI
ȘI SPORTULUI

INSPECTORATUL ȘCOLAR
JUDEȚEAN CLUJ

4. ETAPA DE EMITERE

4.3. Emiterea sunetului „r” în onomatopee

Sună telefonul – țârr



Tractorul - trr



Este frig – brr

Oprim caii – prr



Ursul face – morr



Cățelul nervos - hârrr

Investește în oameni !

FONDUL SOCIAL EUROPEAN

Programul Operațional Sectorial pentru Dezvoltarea Resurselor Umane 2007 – 2013

Axa prioritară – 1 – “Educația și formarea profesională în sprijinul creșterii economice și dezvoltării societății bazate pe cunoaștere”

Domeniul major de intervenție: 1.3. – Dezvoltarea resurselor umane în educație și formare profesională”

Titlul proiectului: **e-Formare – Competențe integrate pentru societatea cunoașterii**

Beneficiar: **INSPECTORATUL ȘCOLAR JUDEȚEAN CLUJ**

Numărul de identificare al contractului: **POSDRU/87/1.3/S/55336**



UNIUNEA EUROPEANĂ



GUVERNUL ROMÂNIEI
MINISTERUL MUNCII, FAMILIEI
ȘI PROTECȚIEI SOCIALE
AMPOSDRU



Fondul Social European
POSDRU 2007-2013



Instrumente Structurale
2007-2013



MINISTERUL
EDUCAȚIEI
CERCETĂRII
TINERETULUI
ȘI SPORTULUI

O I P O S D R U

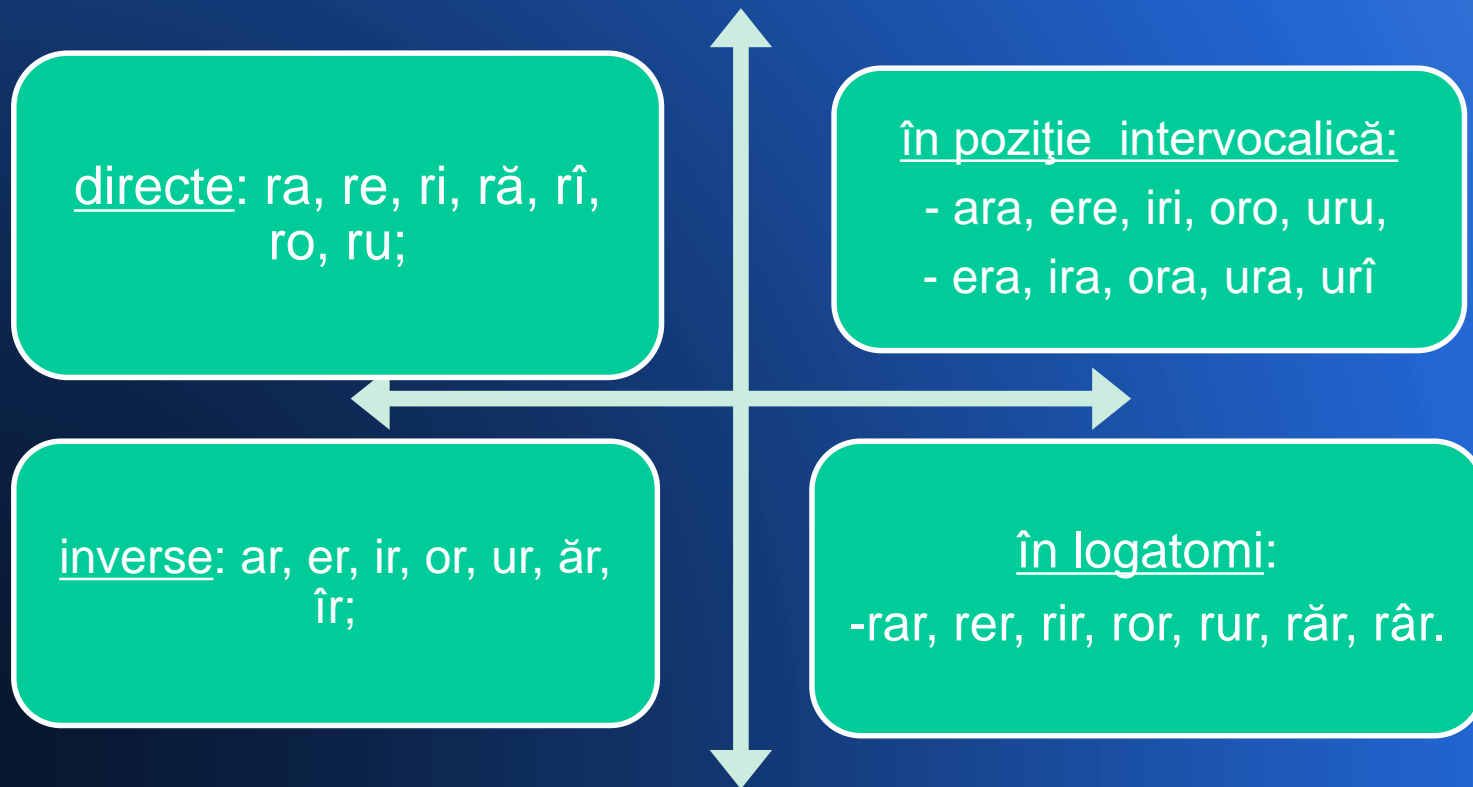


MINISTERUL
EDUCAȚIEI
CERCETĂRII
TINERETULUI
ȘI SPORTULUI

INSPECTORATUL ȘCOLAR
JUDEȚEAN CLUJ

4. ETAPA DE EMITERE

4.4. Emiterea sunetului „r” în silabe:



Investește în oameni !

FONDUL SOCIAL EUROPEAN
Programul Operațional Sectorial pentru Dezvoltarea Resurselor Umane 2007 – 2013
Axa prioritară – 1 – “Educația și formarea profesională în sprijinul creșterii economice și dezvoltării societății bazate pe cunoaștere”
Domeniul major de intervenție: 1.3. – Dezvoltarea resurselor umane în educație și formare profesională”
Titlul proiectului: **e-Formare – Competențe integrate pentru societatea cunoașterii**
Beneficiar: **INSPECTORATUL ȘCOLAR JUDEȚEAN CLUJ**
Numărul de identificare al contractului: **POSDRU/87/1.3/S/55336**



UNIUNEA EUROPEANĂ



GUVERNUL ROMÂNIEI
MINISTERUL MUNCII, FAMILIEI
ȘI PROTECȚIEI SOCIALE
AMPOSDRU



Fondul Social European
POSDRU 2007-2013



Instrumente Structurale
2007-2013



MINISTERUL
EDUCAȚIEI
CERCETĂRII
TINERETULUI
ȘI SPORTULUI

O I P O S D R U



MINISTERUL
EDUCAȚIEI
CERCETĂRII
TINERETULUI
ȘI SPORTULUI

INSPECTORATUL ȘCOLAR
JUDEȚEAN CLUJ

4. ETAPA DE EMITERE

4.4. Emiterea sunetului „r” în silabe:

Anexa R1.
„Ce ascund norii?”



Anexe R
Anexa R1
Ce ascund norii?

Investește în oameni !

FONDUL SOCIAL EUROPEAN
Programul Operațional Sectorial pentru Dezvoltarea Resurselor Umane 2007 – 2013
Axa prioritară – 1 – “Educația și formarea profesională în sprijinul creșterii economice și dezvoltării societății bazate pe cunoaștere”
Domeniul major de intervenție: 1.3. – Dezvoltarea resurselor umane în educație și formare profesională”
Titlul proiectului: **e-Formare – Competențe integrate pentru societatea cunoașterii**
Beneficiar: **INSPECTORATUL ȘCOLAR JUDEȚEAN CLUJ**
Numărul de identificare al contractului: **POSDRU/871.1.3/S/55336**



UNIUNEA EUROPEANĂ



GUVERNUL ROMÂNIEI
MINISTERUL MUNCII, FAMILIEI
ȘI PROTECȚIEI SOCIALE
AMPOSDRU



Fondul Social European
POSDRU 2007-2013



Instrumente Structurale
2007-2013



MINISTERUL
EDUCAȚIEI
CERCETĂRII
TINERETULUI
ȘI SPORTULUI

O I P O S D R U



MINISTERUL
EDUCAȚIEI
CERCETĂRII
TINERETULUI
ȘI SPORTULUI

INSPECTORATUL ȘCOLAR
JUDEȚEAN CLUJ

4. ETAPA DE EMITERE

4.5. Emiterea sunetului „r” în cuvinte care-l conțin în poziție:

inițială

mediană

finală

Anexa R2a.

a) Sunetul „R” în poziție inițială, în cuvinte:

- monosilabice,
- bisilabice și
- polisilabice.

R

R →

• Pronunță după un model verbal și apoi singur, silabele și cuvintele:

ra
re
ri
ro
ru



raft



râu



ruj



râmbă



roabă



rucsac



ramură



rădăcini



rinocer

- rac, răs, rând, ren, rest, roi, rod, romb, rus;
- ramă, rază, rață, rană, rege, rece, robot, roată, român, rufă, rudă;
- rachetă, rândunică, răsărit, receptor, revistă, ridiche, robinet, rochie.

Investește în oameni !



UNIUNEA EUROPEANĂ



GUVERNUL ROMÂNIEI
MINISTERUL MUNCII, FAMILIEI
ȘI PROTECȚIEI SOCIALE
AMPOSDRU



Fondul Social European
POSDRU 2007-2013



Instrumente Structurale
2007-2013



MINISTERUL
EDUCAȚIEI
CERCETĂRII
TINERETULUI
ȘI SPORTULUI

O I P O S D R U



MINISTERUL
EDUCAȚIEI
CERCETĂRII
TINERETULUI
ȘI SPORTULUI

INSPECTORATUL ȘCOLAR
JUDEȚEAN CLUJ

4. ETAPA DE EMITERE

4.5. Emiterea sunetului „r” în cuvinte, în poziție mediană

Anexa R2b.

R

R →

• Pronunță după un model verbal și apoi singur, silabele și cuvintele:

ara
rara
ere
rere
iri
riiri
oro
roro
uru
ruru



pară



mere



mură



soare



gheare



curea



numărătoare



cireșe



buburuză

- bară, mare, vară, gară, pere, miere, peron, iris, sirop, porumb;
- macara, mazăre, acvariu, jucării, seringă, numere, ancoră, pădure.

Investește în oameni !



UNIUNEA EUROPEANĂ



GUVERNUL ROMÂNIEI
MINISTERUL MUNCII, FAMILIEI
ȘI PROTECȚIEI SOCIALE
AMPOSDRU



Fondul Social European
POSDRU 2007-2013



Instrumente Structurale
2007-2013



MINISTERUL
EDUCAȚIEI
CERCETĂRII
TINERETULUI
ȘI SPORTULUI

O I P O S D R U



MINISTERUL
EDUCAȚIEI
CERCETĂRII
TINERETULUI
ȘI SPORTULUI

INSPECTORATUL ȘCOLAR
JUDEȚEAN CLUJ

4. ETAPA DE EMITERE

4.5. Emiterea sunetului „r” în cuvinte, în poziție finală

Anexa R2c.



R

→ R

• Pronunță după un model verbal și apoi singur, silabele și cuvintele:

ar
er
ir
or
ur



far



cer

34 32

scor



marker



mixer



cangur



balansoar



elicopter



copiator

-
--

- zar, măr, ziar, fier, ger, șir, fir, cor, zbor, sur, șnur;
- ogar, penar, cufăr, nufăr, cuier, cocor, covor, vapor, taur;
- abecedar, fermoar, degetar, trotuar, pompier, cărucior, profesor.

Investește în oameni !

FONDUL SOCIAL EUROPEAN
 Programul Operațional Sectorial pentru Dezvoltarea Resurselor Umane 2007 – 2013
 Axa prioritară – 1 – “Educația și formarea profesională în sprijinul creșterii economice și dezvoltării societății bazate pe cunoaștere”
 Domeniul major de intervenție: 1.3. – Dezvoltarea resurselor umane în educație și formare profesională”
 Titlul proiectului: **e-Formare – Competențe integrate pentru societatea cunoașterii**
 Beneficiar: **INSPECTORATUL ȘCOLAR JUDEȚEAN CLUJ**
 Numărul de identificare al contractului: **POSDRU/87/1.3/S/55336**



UNIUNEA EUROPEANĂ



GUVERNUL ROMÂNIEI
MINISTERUL MUNCII, FAMILIEI
ȘI PROTECȚIEI SOCIALE
AMPOSDRU



Fondul Social European
POSDRU 2007-2013



Instrumente Structurale
2007-2013



MINISTERUL
EDUCAȚIEI
CERCETĂRII
TINERETULUI
ȘI SPORTULUI

O I P O S D R U



MINISTERUL
EDUCAȚIEI
CERCETĂRII
TINERETULUI
ȘI SPORTULUI

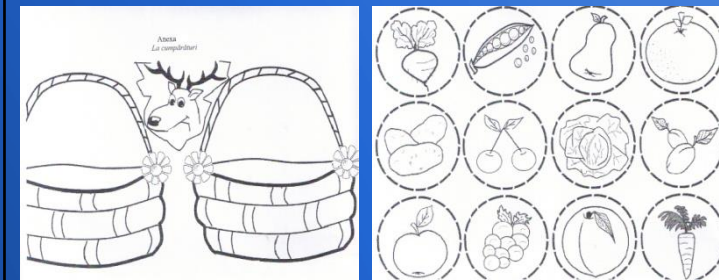
INSPECTORATUL ȘCOLAR
JUDEȚEAN CLUJ

5. ETAPA DE CONSOLIDARE

5.1. Exersarea sunetului deficitar în jocuri:

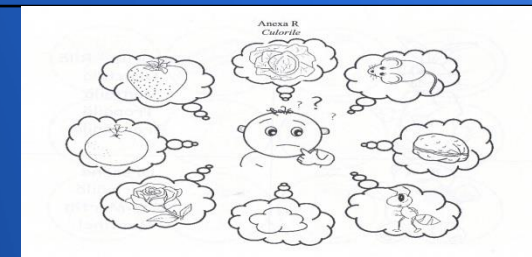
• „La cumpărături” (Anexele R3a și R3b)

- „Îl ajutăm pe Cerbul Relu să pună într-un coș fructele, iar în cel de-al doilea legumele”.



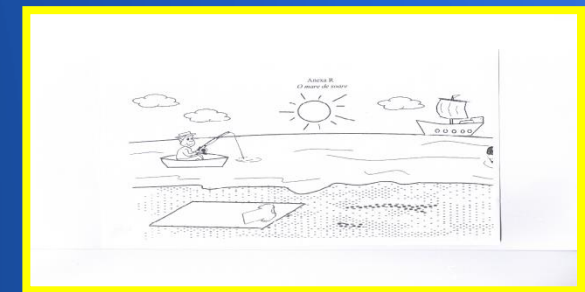
• „Învață-l pe bebeluș culorile!” (Anexa R4) -

Copilul va trebui să spună și să aleagă culoarea potrivită pentru obiectele din imaginile ilustrate în anexă.



• Povestea „O mare de soare” (Anexa R5)

- copilul va elabora o poveste pe baza imaginii din anexă, iar la final, dacă povestea a fost frumoasă, va avea dreptul să coloreze tabloul.



Investește în oameni !



UNIUNEA EUROPEANĂ



GUVERNUL ROMÂNIEI
MINISTERUL MUNCII, FAMILIEI
ȘI PROTECȚIEI SOCIALE
AMPOSDRU



Fondul Social European
POSDRU 2007-2013



Instrumente Structurale
2007-2013



MINISTERUL
EDUCAȚIEI
CERCETĂRII
TINERETULUI
ȘI SPORTULUI

O I P O S D R U

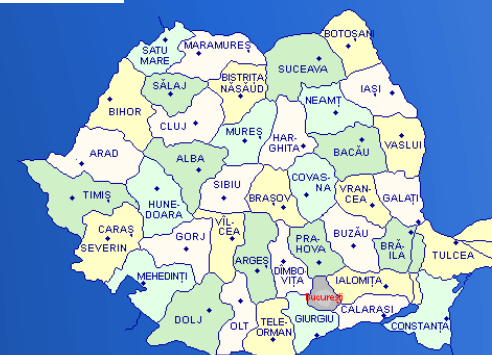
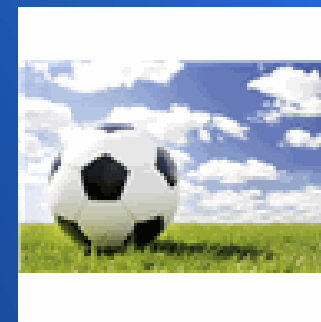


MINISTERUL
EDUCAȚIEI
CERCETĂRII
TINERETULUI
ȘI SPORTULUI

INSPECTORATUL ȘCOLAR
JUDEȚEAN CLUJ

5. ETAPA DE CONSOLIDARE

5.2. Ghicește poziția sunetului „R” în cuvintele ilustrate:



Investește în oameni !

FONDUL SOCIAL EUROPEAN
Programul Operațional Sectorial pentru Dezvoltarea Resurselor Umane 2007 – 2013
Axa prioritară – 1 – “Educația și formarea profesională în sprijinul creșterii economice și dezvoltării societății bazate pe cunoaștere”
Domeniul major de intervenție: 1.3. – Dezvoltarea resurselor umane în educație și formare profesională”
Titlul proiectului: **e-Formare – Competențe integrate pentru societatea cunoașterii**
Beneficiar: **INSPECTORATUL ȘCOLAR JUDEȚEAN CLUJ**
Numărul de identificare al contractului: **POSDRU/87/1.3/S/55336**



UNIUNEA EUROPEANĂ



GUVERNUL ROMÂNIEI
MINISTERUL MUNCII, FAMILIEI
ȘI PROTECȚIEI SOCIALE
AMPOSDRU



Fondul Social European
POSDRU 2007-2013



Instrumente Structurale
2007-2013



MINISTERUL
EDUCAȚIEI
CERCETĂRII
TINERETULUI
ȘI SPORTULUI

O I P O S D R U



MINISTERUL
EDUCAȚIEI
CERCETĂRII
TINERETULUI
ȘI SPORTULUI

INSPECTORATUL ȘCOLAR
JUDEȚEAN CLUJ

6. ETAPA DE AUTOMATIZARE

6.1. Framântări de limbă

Citește și memorează:

1. Bucura-te cum s-a bucurat Bucuroaia de bucuria lui Bucurel , când a venit Bucurel bucuros de la București .
2. Cărămidarul cărămidărește cu cărămida cărămidarului din cărămidărie .

Investește în oameni !

FONDUL SOCIAL EUROPEAN
Programul Operațional Sectorial pentru Dezvoltarea Resurselor Umane 2007 – 2013
Axa prioritară – 1 – “Educația și formarea profesională în sprijinul creșterii economice și dezvoltării societății bazate pe cunoaștere”
Domeniul major de intervenție: 1.3. – Dezvoltarea resurselor umane în educație și formare profesională”
Titlul proiectului: **e-Formare – Competențe integrate pentru societatea cunoașterii**
Beneficiar: **INSPECTORATUL ȘCOLAR JUDEȚEAN CLUJ**
Numărul de identificare al contractului: **POSDRU/87/1.3/S/55336**



UNIUNEA EUROPEANĂ



GUVERNUL ROMÂNIEI
MINISTERUL MUNCII, FAMILIEI
ȘI PROTECȚIEI SOCIALE
AMPOSDRU



Fondul Social European
POSDRU 2007-2013



Instrumente Structurale
2007-2013



MINISTERUL
EDUCAȚIEI
CERCETĂRII
TINERETULUI
ȘI SPORTULUI

O I P O S D R U



MINISTERUL
EDUCAȚIEI
CERCETĂRII
TINERETULUI
ȘI SPORTULUI

INSPECTORATUL ȘCOLAR
JUDEȚEAN CLUJ

6. ETAPA DE AUTOMATIZARE

6.2. Joc didactic „Ghicește anotimpul după imaginile prezentate!”:

Primăvara



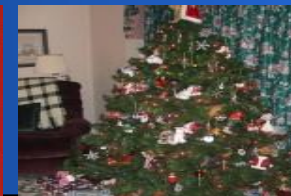
Vara



Toamna



Iarna



Investește în oameni !

FONDUL SOCIAL EUROPEAN
Programul Operațional Sectorial pentru Dezvoltarea Resurselor Umane 2007 – 2013
Axa prioritară – 1 – “Educația și formarea profesională în sprijinul creșterii economice și dezvoltării societății bazate pe cunoaștere”
Domeniul major de intervenție: 1.3. – Dezvoltarea resurselor umane în educație și formare profesională”
Titlul proiectului: **e-Formare – Competențe integrate pentru societatea cunoașterii**
Beneficiar: **INSPECTORATUL ȘCOLAR JUDEȚEAN CLUJ**
Numărul de identificare al contractului: **POSDRU/87/1.3/S/55336**



UNIUNEA EUROPEANĂ



GUVERNUL ROMÂNIEI
MINISTERUL MUNCII, FAMILIEI
ȘI PROTECȚIEI SOCIALE
AMPOSDRU



Fondul Social European
POSDRU 2007-2013



Instrumente Structurale
2007-2013



MINISTERUL
EDUCAȚIEI
CERCETĂRII
TINERETULUI
ȘI SPORTULUI

O I P O S D R U



MINISTERUL
EDUCAȚIEI
CERCETĂRII
TINERETULUI
ȘI SPORTULUI

INSPECTORATUL ȘCOLAR
JUDEȚEAN CLUJ

7. ETAPA DE AUTOMATIZARE

7.3. Pronunță și scrie corect denumirile ilustrate: Flori

Trandafir



Margarete



Garoafe



Investește în oameni !

FONDUL SOCIAL EUROPEAN

Programul Operațional Sectorial pentru Dezvoltarea Resurselor Umane 2007 – 2013

Axa prioritară – 1 – “Educația și formarea profesională în sprijinul creșterii economice și dezvoltării societății bazate pe cunoaștere”

Domeniul major de intervenție: 1.3. – Dezvoltarea resurselor umane în educație și formare profesională”

Titlul proiectului: **e-Formare – Competențe integrate pentru societatea cunoașterii**

Beneficiar: **INSPECTORATUL ȘCOLAR JUDEȚEAN CLUJ**

Numărul de identificare al contractului: **POSDRU/87/1.3/S/55336**



UNIUNEA EUROPEANĂ



GUVERNUL ROMÂNIEI
MINISTERUL MUNCII, FAMILIEI
ȘI PROTECȚIEI SOCIALE
AMPOSDRU



Fondul Social European
POSDRU 2007-2013



Instrumente Structurale
2007-2013



MINISTERUL
EDUCAȚIEI
CERCETĂRII
TINERETULUI
ȘI SPORTULUI

O I P O S D R U



MINISTERUL
EDUCAȚIEI
CERCETĂRII
TINERETULUI
ȘI SPORTULUI

INSPECTORATUL ȘCOLAR
JUDEȚEAN CLUJ

Legume

Roșii



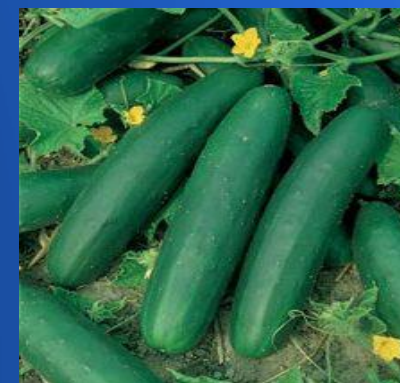
Ardei



Cartofi



Castraveți



Investește în oameni !

FONDUL SOCIAL EUROPEAN

Programul Operațional Sectorial pentru Dezvoltarea Resurselor Umane 2007 – 2013

Axa prioritară – 1 – “Educația și formarea profesională în sprijinul creșterii economice și dezvoltării societății bazate pe cunoaștere”

Domeniul major de intervenție: 1.3. – Dezvoltarea resurselor umane în educație și formare profesională”

Titlul proiectului: **e-Formare – Competențe integrate pentru societatea cunoașterii**

Beneficiar: **INSPECTORATUL ȘCOLAR JUDEȚEAN CLUJ**

Numărul de identificare al contractului: **POSDRU/87/1.3/S/55336**



UNIUNEA EUROPEANĂ



GUVERNUL ROMÂNIEI
MINISTERUL MUNCII, FAMILIEI
ȘI PROTECȚIEI SOCIALE
AMPOSDRU



Fondul Social European
POSDRU 2007-2013



Instrumente Structurale
2007-2013



MINISTERUL
EDUCAȚIEI
CERCETĂRII
TINERETULUI
ȘI SPORTULUI

O I P O S D R U



MINISTERUL
EDUCAȚIEI
CERCETĂRII
TINERETULUI
ȘI SPORTULUI

INSPECTORATUL ȘCOLAR
JUDEȚEAN CLUJ

Fructe

măr
pară
cireșe
strugure
portocale



Investește în oameni !

FONDUL SOCIAL EUROPEAN

Programul Operațional Sectorial pentru Dezvoltarea Resurselor Umane 2007 – 2013

Axa prioritară – 1 – “Educația și formarea profesională în sprijinul creșterii economice și dezvoltării societății bazate pe cunoaștere”

Domeniul major de intervenție: 1.3. – Dezvoltarea resurselor umane în educație și formare profesională”

Titlul proiectului: **e-Formare – Competențe integrate pentru societatea cunoașterii**

Beneficiar: **INSPECTORATUL ȘCOLAR JUDEȚEAN CLUJ**

Numărul de identificare al contractului: **POSDRU/87/1.3/S/55336**



UNIUNEA EUROPEANĂ



GUVERNUL ROMÂNIEI
MINISTERUL MUNCII, FAMILIEI
ȘI PROTECȚIEI SOCIALE
AMPOSDRU



Fondul Social European
POSDRU 2007-2013



Instrumente Structurale
2007-2013



MINISTERUL
EDUCAȚIEI
CERCETĂRII
TINERETULUI
ȘI SPORTULUI

O I P O S D R U



MINISTERUL
EDUCAȚIEI
CERCETĂRII
TINERETULUI
ȘI SPORTULUI

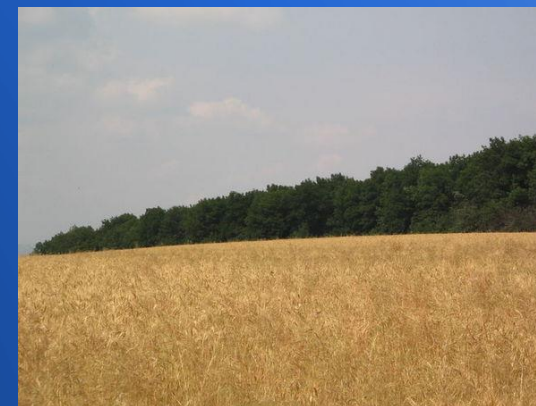
INSPECTORATUL ȘCOLAR
JUDEȚEAN CLUJ

Cereale

Porumb



Grâu



Floarea soarelui



Investește în oameni !

FONDUL SOCIAL EUROPEAN
Programul Operațional Sectorial pentru Dezvoltarea Resurselor Umane 2007 – 2013
Axa prioritară – 1 – “Educația și formarea profesională în sprijinul creșterii economice și dezvoltării societății bazate pe cunoaștere”
Domeniul major de intervenție: 1.3. – Dezvoltarea resurselor umane în educație și formare profesională”
Titlul proiectului: **e-Formare – Competențe integrate pentru societatea cunoașterii**
Beneficiar: **INSPECTORATUL ȘCOLAR JUDEȚEAN CLUJ**
Numărul de identificare al contractului: **POSDRU/87/1.3/S/55336**



UNIUNEA EUROPEANĂ



GUVERNUL ROMÂNIEI
MINISTERUL MUNCII, FAMILIEI
ȘI PROTECȚIEI SOCIALE
AMPOSDRU



Fondul Social European
POSDRU 2007-2013



Instrumente Structurale
2007-2013



MINISTERUL
EDUCAȚIEI
CERCETĂRII
TINERETULUI
ȘI SPORTULUI

O I P O S D R U



MINISTERUL
EDUCAȚIEI
CERCETĂRII
TINERETULUI
ȘI SPORTULUI

INSPECTORATUL ȘCOLAR
JUDEȚEAN CLUJ

Evaluarea activității

Se realizează prin aprecierea și autoaprecierea activității cu ajutorul următoarelor instrumente:

- *Grila de autoevaluare a progresului în terapia rotacismului (Anexa R6) și*
- *Grila de autoevaluare a comportamentului activ din timpul ședinței (Anexa R7).*

Investește în oameni !

FONDUL SOCIAL EUROPEAN
Programul Operațional Sectorial pentru Dezvoltarea Resurselor Umane 2007 – 2013
Axa prioritară – 1 – “Educația și formarea profesională în sprijinul creșterii economice și dezvoltării societății bazate pe cunoaștere”
Domeniul major de intervenție: 1.3. – Dezvoltarea resurselor umane în educație și formare profesională”
Titlul proiectului: **e-Formare – Competențe integrate pentru societatea cunoașterii**
Beneficiar: **INSPECTORATUL ȘCOLAR JUDEȚEAN CLUJ**
Numărul de identificare al contractului: **POSDRU/87/1.3/S/55336**



UNIUNEA EUROPEANĂ



GUVERNUL ROMÂNIEI
MINISTERUL MUNCII, FAMILIEI
ȘI PROTECȚIEI SOCIALE
AMPOSDRU



Fondul Social European
POSDRU 2007-2013



Instrumente Structurale
2007-2013



MINISTERUL
EDUCAȚIEI
CERCETĂRII
TINERETULUI
ȘI SPORTULUI

O I P O S D R U



MINISTERUL
EDUCAȚIEI
CERCETĂRII
TINERETULUI
ȘI SPORTULUI

INSPECTORATUL ȘCOLAR
JUDEȚEAN CLUJ

ANEXA R6

Grila de autoevaluare a progresului în terapia rotacismului

- Nume elev: _____
- Clasa: _____

Data	Cuvânt cuprinzând sunetul „r” în poziție				
	inițială	mediană	finală	Combinată	Total
07.12.2011	0	5	0	0	5
14.12.2011	0	5	2	0	7

Investește în oameni !

FONDUL SOCIAL EUROPEAN
Programul Operațional Sectorial pentru Dezvoltarea Resurselor Umane 2007 – 2013
Axa prioritară – 1 – “Educația și formarea profesională în sprijinul creșterii economice și dezvoltării societății bazate pe cunoaștere”
Domeniul major de intervenție: 1.3. – Dezvoltarea resurselor umane în educație și formare profesională”
Titlul proiectului: **e-Formare – Competențe integrate pentru societatea cunoașterii**
Beneficiar: **INSPECTORATUL ȘCOLAR JUDEȚEAN CLUJ**
Numărul de identificare al contractului: **POSDRU/87/1.3/S/55336**



UNIUNEA EUROPEANĂ



GUVERNUL ROMÂNIEI
MINISTERUL MUNCII, FAMILIEI
ȘI PROTECȚIEI SOCIALE
AMPOSDRU



Fondul Social European
POSDRU 2007-2013



Instrumente Structurale
2007-2013



MINISTERUL
EDUCAȚIEI
CERCETĂRII
TINERETULUI
ȘI SPORTULUI

O I P O S D R U



MINISTERUL
EDUCAȚIEI
CERCETĂRII
TINERETULUI
ȘI SPORTULUI

INSPECTORATUL ȘCOLAR
JUDEȚEAN CLUJ

ANEXA R7

Grila de autoevaluare a comportamentului activ din timpul ședinței

- Nume elev: _____
- Clasa: _____

Data	Activitatea	Comportament		
		Foarte activ	Activ	Pasiv
14.12.2011	Rotacism Ședința 3			
Total				

Investește în oameni !

FONDUL SOCIAL EUROPEAN
 Programul Operațional Sectorial pentru Dezvoltarea Resurselor Umane 2007 – 2013
 Axa prioritară – 1 – “Educația și formarea profesională în sprijinul creșterii economice și dezvoltării societății bazate pe cunoaștere”
 Domeniul major de intervenție: 1.3. – Dezvoltarea resurselor umane în educație și formare profesională”
 Titlul proiectului: **e-Formare – Competențe integrate pentru societatea cunoașterii**
 Beneficiar: **INSPECTORATUL ȘCOLAR JUDEȚEAN CLUJ**
 Numărul de identificare al contractului: **POSDRU/87/1.3/S/55336**



UNIUNEA EUROPEANĂ



GUVERNUL ROMÂNIEI
MINISTERUL MUNCII, FAMILIEI
ȘI PROTECȚIEI SOCIALE
AMPOSDRU



Fondul Social European
POSDRU 2007-2013



Instrumente Structurale
2007-2013



MINISTERUL
EDUCAȚIEI
CERCETĂRII
TINERETULUI
ȘI SPORTULUI

O I P O S D R U



MINISTERUL
EDUCAȚIEI
CERCETĂRII
TINERETULUI
ȘI SPORTULUI

INSPECTORATUL ȘCOLAR
JUDEȚEAN CLUJ

CONCLUZII

- ❑ În urma aplicării acestor materiale soft în terapia limbajului, am constatat o ameliorare a tulburărilor de limbaj într-un timp mult mai scurt;
- ❑ oferă un suport atractiv pentru îmbogățirea vocabularului activ al elevilor și preșcolarii;
- ❑ șansele de corectare sunt mult mai ridicate, datorită modelului de pronunțare corectă;
- ❑ exercițiile de repetare devin mult mai atractive, prevenind inducerea plictiselii.



Investește în oameni !

FONDUL SOCIAL EUROPEAN
Programul Operațional Sectorial pentru Dezvoltarea Resurselor Umane 2007 – 2013
Axa prioritară – 1 – “Educația și formarea profesională în sprijinul creșterii economice și dezvoltării societății bazate pe cunoaștere”
Domeniul major de intervenție: 1.3. – Dezvoltarea resurselor umane în educație și formare profesională”
Titlul proiectului: **e-Formare – Competențe integrate pentru societatea cunoașteri**
Beneficiar: **INSPECTORATUL ȘCOLAR JUDEȚEAN CLUJ**
Numărul de identificare al contractului: **POSDRU/87/1.3/S/55336**



UNIUNEA EUROPEANĂ



GUVERNUL ROMÂNIEI
MINISTERUL MUNCII, FAMILIEI
ȘI PROTECȚIEI SOCIALE
AMPOSDRU



Fondul Social European
POSDRU 2007-2013



Instrumente Structurale
2007-2013



MINISTERUL
EDUCAȚIEI
CERCETĂRII
TINERETULUI
ȘI SPORTULUI

O I P O S D R U



MINISTERUL
EDUCAȚIEI
CERCETĂRII
TINERETULUI
ȘI SPORTULUI

INSPECTORATUL ȘCOLAR
JUDEȚEAN CLUJ

Bibliografie:

- **Anca, Maria** - „*Logopedie*”, Ed. Presa Universitară Clujeană, Cluj-Napoca, 2007;
- **Gherle, Șoimița** - „*Și eu vreau să vorbesc corect- minighid logopedic*”, Imprimeria Ardealul, Cluj-Napoca, 2008 (cu CD)
- **Hărdălău, Laura; Drugaș, Ioana**- „*Logopedie prin jocuri și exerciții*”, Ed. Primus, Oradea, 2010 (cu CD)
- **Jurcău, Emilia; Jurcău, Nicolae** – “*Învățăm să vorbim corect*”, Editura Printek, Cluj-Napoca, 1999
- **Vrășmaș, Ecaterina** - „*Terapia tulburărilor de limbaj – Intervenții logopedice*”, Editura Didactică și Pedagogică, București, 1997
- **Program de formare continuă „e-Formare - Competențe integrate pentru societatea cunoașterii”** – suport de curs, sesiunea august 2011-febr. 2012
- www.logopedics.info/dislalia

Investește în oameni !

FONDUL SOCIAL EUROPEAN
Programul Operațional Sectorial pentru Dezvoltarea Resurselor Umane 2007 – 2013
Axa prioritară – 1 – “Educația și formarea profesională în sprijinul creșterii economice și dezvoltării societății bazate pe cunoaștere”
Domeniul major de intervenție: 1.3. – Dezvoltarea resurselor umane în educație și formare profesională”
Titlul proiectului: **e-Formare – Competențe integrate pentru societatea cunoașterii**
Beneficiar: **INSPECTORATUL ȘCOLAR JUDEȚEAN CLUJ**
Numărul de identificare al contractului: **POSDRU/87/1.3/S/55336**